



Ministerio
de Salud Pública

Campaña vacunación anti-influenza 2025

Unidad de Inmunizaciones

Área de Vigilancia en Salud de la Población

Semana 5





Ministerio
de Salud Pública

Dosis administradas 31/03 al 3/05

• 278.788



Personal de Salud

• 19.126



Servicios esenciales

• 2.744



Exposición laboral de riesgo con aves

• 306



Personas privadas de libertad

• 2.288

Personas gestantes

• 2.330



ELEPEM

• 14.988



Enfermedades crónicas

• 111.637



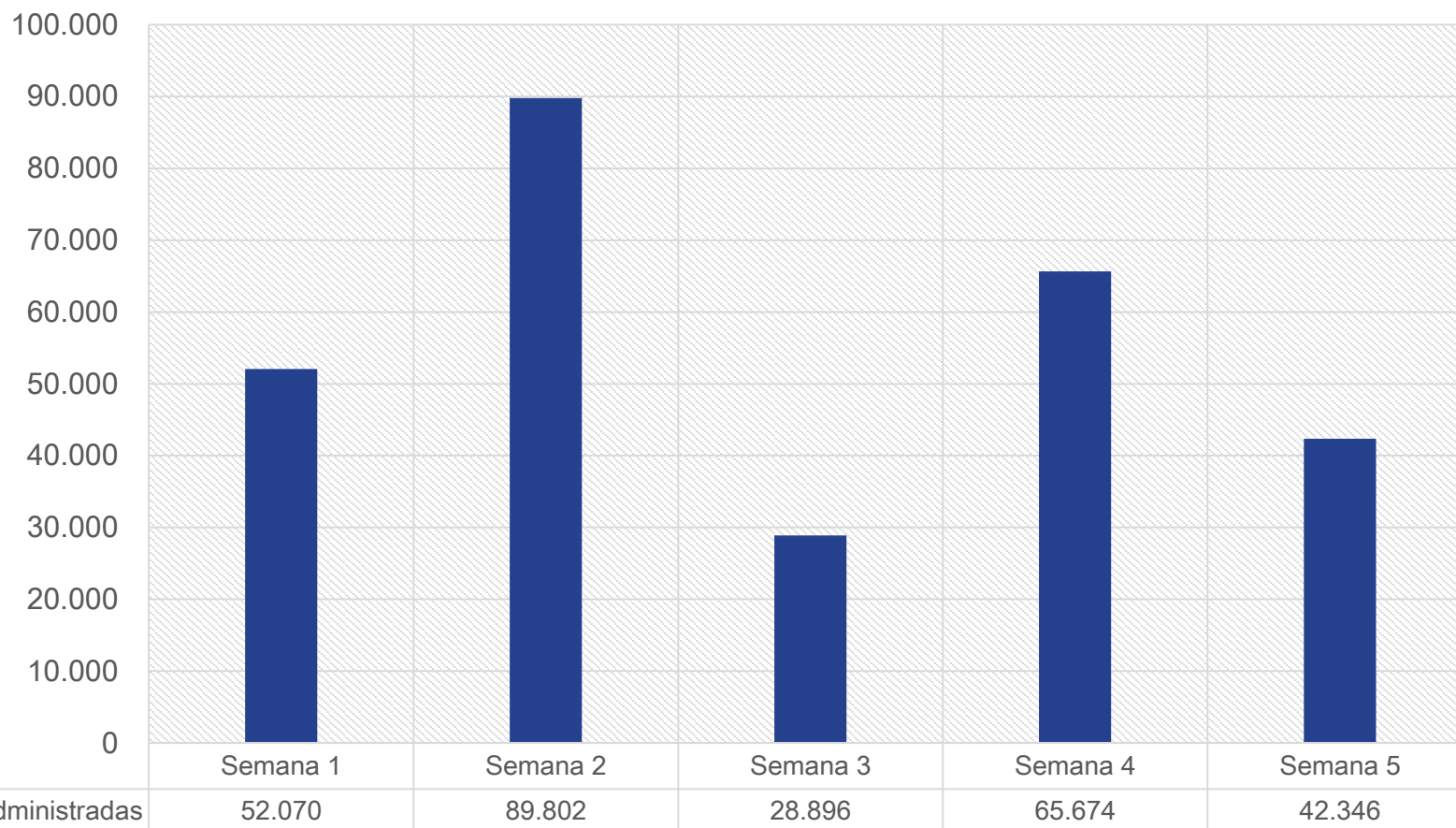
Sin factores de riesgo

• 125.305



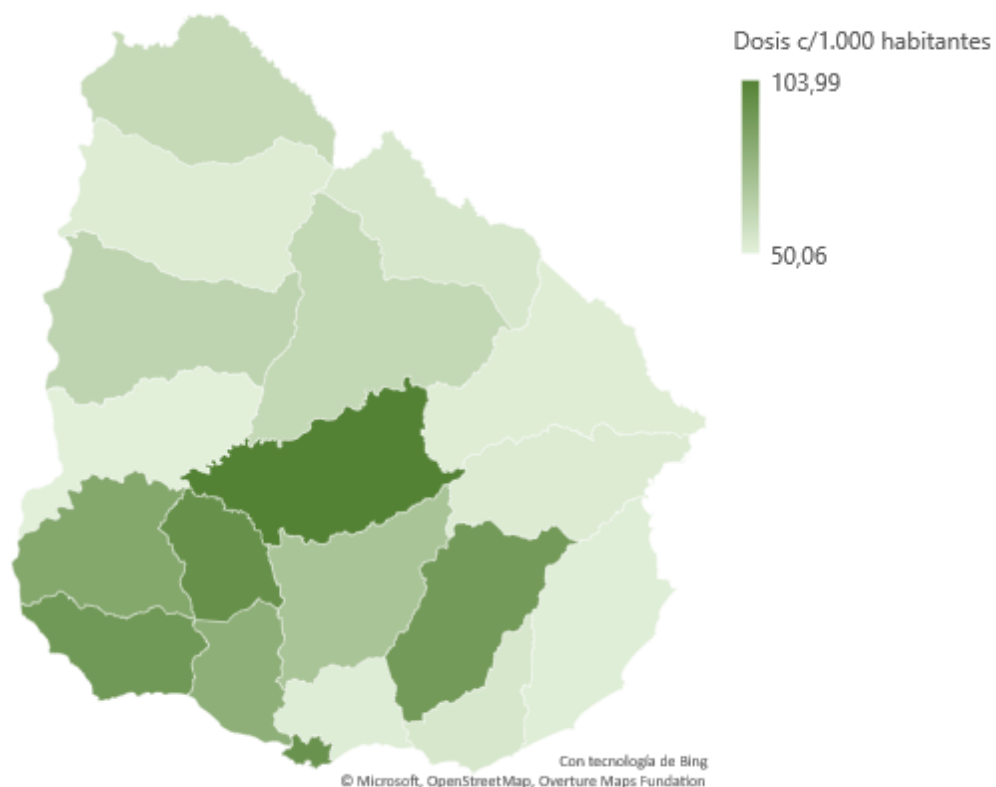
Fuente: Sistema Informático de Vacunas, datos obtenidos al 3 de mayo de 2025

Evolución semanal dosis administradas influenza



Fuente: Sistema Informático de Vacunas, datos obtenidos al 3 de mayo de 2025

Dosis administradas de vacuna anti influenza



DEPARTAMENTO	DOSIS ADMINISTRADAS
ARTIGAS	5.237
CANELONES	30.476
CERRO LARGO	5.006
COLONIA	13.298
DURAZNO	6.512
FLORES	2.591
FLORIDA	4.992
LAVALLEJA	3.688
MALDONADO	11.778
MONTEVIDEO	139.191
PAYSANDÚ	8.079
RÍO NEGRO	2.922
RIVERA	6.764
ROCHA	4.587
SALTO	7.371
SAN JOSÉ	9.762
SORIANO	7.588
TACUAREMBÓ	6.317
TREINTA Y TRES	2.629

*Habitantes según población objetivo por edad

Fuentes: RUCAF, Sistema Informático de Vacunas, datos obtenidos al 3 de mayo de 2025

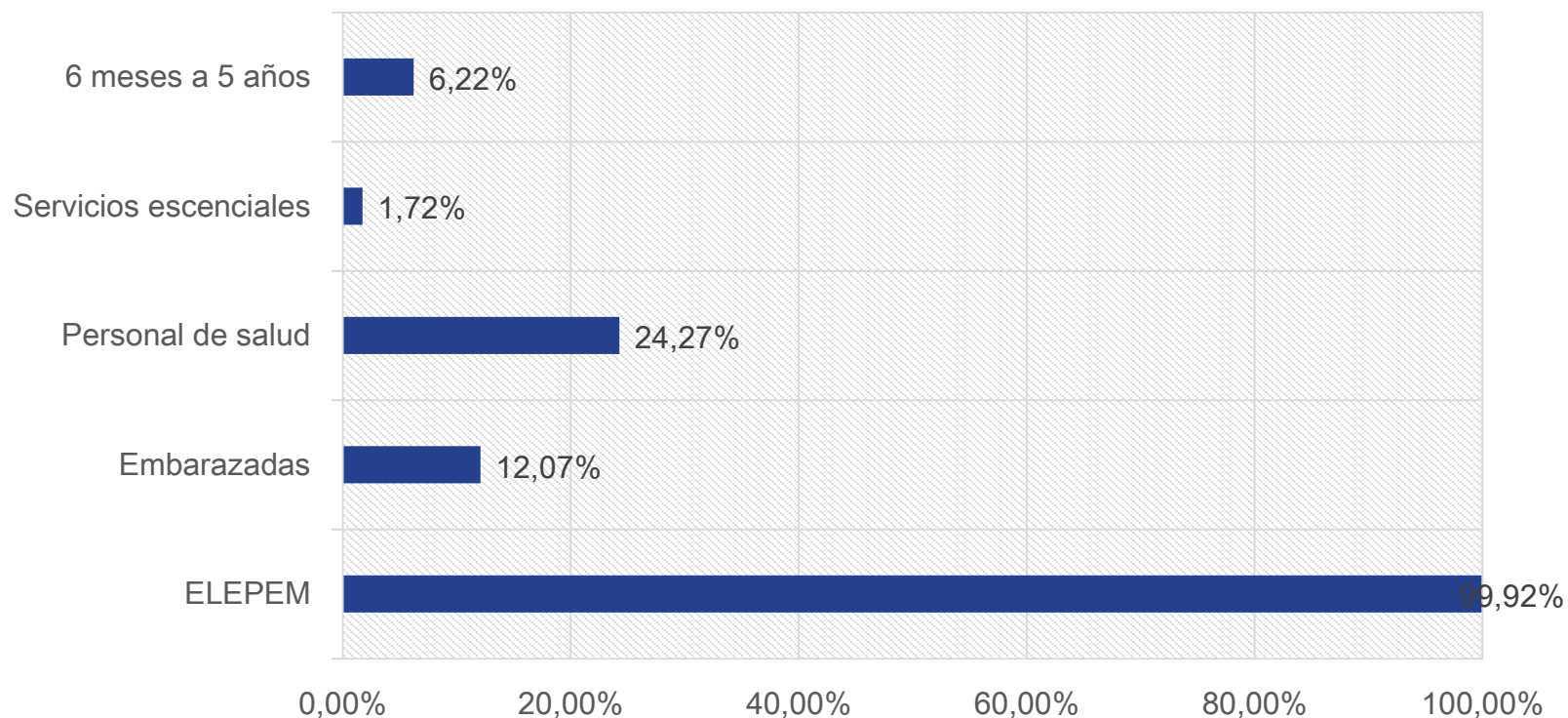
Avance cobertura vacunal en grupos etarios

Semana 5

DEPTO.	POBLACIÓN POR GRUPO ETARIO*					PERSONAS VACUNADAS				COBERTURA VACUNAL			
	0-5 años	6-15 años	16-64 años	+65 años	Total	0-5 años	6-15 años	16-64 años	+65 años	Cobertura 0-5	Cobertura Jun-15	Cobertura 16-64	Cobertura +65
ARTIGAS	6.079	12.348	54.988	12.655	86.070	137	369	2.472	2.248	2,25%	2,99%	4,50%	17,76%
CANELONES	33.295	80.314	384.270	93.578	591.457	1.362	2.087	12.110	14.868	4,09%	2,60%	3,15%	15,89%
CERRO LARGO	6.076	13.421	62.038	15.986	97.521	127	350	2.158	2.368	2,09%	2,61%	3,48%	14,81%
COLONIA	7.156	18.136	90.719	26.631	142.642	526	811	5.518	6.405	7,35%	4,47%	6,08%	24,05%
DURAZNO	3.701	8.465	40.775	9.683	62.624	361	543	3.392	2.203	9,75%	6,41%	8,32%	22,75%
FLORES	1.403	3.440	17.021	4.898	26.762	116	221	1.164	1.085	8,27%	6,42%	6,84%	22,15%
FLORIDA	3.856	8.867	44.739	12.020	69.482	181	301	1.920	2.586	4,69%	3,39%	4,29%	21,51%
LAVALLEJA	2.032	4.820	26.396	6.827	40.075	74	180	1.409	2.018	3,64%	3,73%	5,34%	29,56%
MALDONADO	11.670	27.404	145.479	31.990	216.543	463	715	5.035	5.545	3,97%	2,61%	3,46%	17,33%
MONTEVIDEO	72.821	173.631	956.923	248.091	1.451.466	7.029	9.406	64.489	58.000	9,65%	5,42%	6,74%	23,38%
PAYSANDU	7.734	17.343	82.058	19.754	126.889	315	709	3.674	3.373	4,07%	4,09%	4,48%	17,08%
RIO NEGRO	3.453	8.454	37.738	8.725	58.370	137	223	1.240	1.316	3,97%	2,64%	3,29%	15,08%
RIVERA	8.206	17.710	79.793	18.762	124.471	198	449	3.452	2.654	2,41%	2,54%	4,33%	14,15%
ROCHA	4.739	11.636	57.725	15.610	89.710	89	229	2.002	2.262	1,88%	1,97%	3,47%	14,49%
SALTO	9.495	21.584	90.256	20.459	141.794	383	771	3.337	2.868	4,03%	3,57%	3,70%	14,02%
SAN JOSE	6.395	16.388	77.086	19.220	119.089	418	733	4.546	4.020	6,54%	4,47%	5,90%	20,92%
SORIANO	5.109	11.734	56.572	15.063	88.478	386	632	3.354	3.183	7,56%	5,39%	5,93%	21,13%
TACUAREMBO	6.172	13.498	66.314	16.089	102.073	188	436	2.922	2.757	3,05%	3,23%	4,41%	17,14%
TREINTA Y TRES	2.702	6.434	32.433	8.578	50.147	93	165	1.181	1.187	3,44%	2,56%	3,64%	13,84%
TOTAL GENERAL	202.094	475.627	2.403.323	604.619	3.685.663	12.583	19.330	125.375	120.946	6,23%	4,06%	5,22%	20,00%

*Población por grupo etario estimada según datos disponibles en el registro único de cobertura en asistencia formal en salud RUCAF a 2024. En color verde se resaltan aquellos grupos etarios considerados como objetivo a vacunar durante la campaña. **Fuente:** Sistema Informático de Vacunas, datos obtenidos al 3 de mayo de 2025.

Cobertura de grupos objetivos



*Población por grupo etario estimada según datos disponibles a 2025.

Fuente: Sistema Informático de Vacunas, datos obtenidos al 3 de mayo de 2025.



Dirección:

Avda. 18 de Julio 1892,
Montevideo, Uruguay.

Teléfono: 1934



msp.gub.uy

